



ÍNDICE DE PRECIOS AL CONSUMIDOR

BASE DICIEMBRE 2010

Enero 2022

Edición Febrero 2022

“Año 64 de la Revolución”

INTRODUCCION

La Publicación Mensual del Índice de Precios al Consumidor (IPC) de la Oficina Nacional de Estadística e Información (ONEI), permite conocer la variación promedio experimentada por los precios de una canasta de bienes y servicios, representativa del consumo de la población en un período determinado.

Mensualmente se recolectan aproximadamente 32 368 precios, en alrededor de 8 600 establecimientos, ubicados en 18 municipios de toda Cuba (la zona urbana de los municipios cabecera de 14 provincias y 4 municipios de la provincia La Habana (Playa Plaza de la Revolución, Centro Habana y La Habana Vieja) obteniéndose cobertura nacional. Esto quiere decir, que el índice a mostrar, solo es representativo del país, el mismo no existe a nivel de regiones ni de municipios.

La canasta de bienes y servicios cuenta con 298 artículos, y representan más del 90,0 por ciento del gasto de los hogares.

Con esta publicación, se pone a disposición de los usuarios, las notas metodológicas que ayudan a entender mejor el contenido del IPC así como una relación de precios mínimos y máximos de productos seleccionados por provincia, observados para la construcción de este indicador.

Las observaciones o sugerencias que contribuyan al perfeccionamiento de este servicio estadístico pueden ser enviadas a través del correo electrónico difusion@onei.gob.cu

ÍNDICE DE PRECIOS AL CONSUMIDOR DE ENERO DE 2022

En Enero de 2022, el Índice de Precios al Consumidor se ubicó en 194,46 con respecto a la base (2010), la variación mensual es de 0,15 %, la variación acumulada de 0,15 % y una variación interanual de 23,26 %.

Índice, Variación mensual, acumulada e interanual y efecto mensual por división.

Concepto	Índice	Variación			Efecto
		Mensual	Acumulada*	Interanual	
Restaurantes y Hoteles	160,72	2,19	2,19	11,35	43,88
Bienes y Servicios Diversos	121,85	0,47	0,47	8,98	8,61
Muebles y Artículos para el Hogar	116,74	0,36	0,36	5,74	3,47
Servicios de la Vivienda	269,79	0,32	0,32	6,81	2,41
Transporte	317,83	0,19	0,19	5,58	5,67
IPC GENERAL	194,46	0,15	0,15	23,26	..
Prendas de Vestir y Calzado	94,48	0,09	0,09	3,47	0,87
Recreación y Cultura	191,43	0,02	0,02	62,98	0,16
Salud	132,74	-	-	-10,36	-
Comunicaciones	101,16	-	-	0,02	-
Educación	128,85	-	-	7,02	-
Bebidas Alcohólicas y Tabaco	164,25	-0,87	-0,87	24,29	5,22
Alimentos y bebidas no alcohólicas	269,85	-0,33	-0,33	45,14	29,71

Gráfico: Variación del IPC general Enero 21 vs 22
(Por ciento)

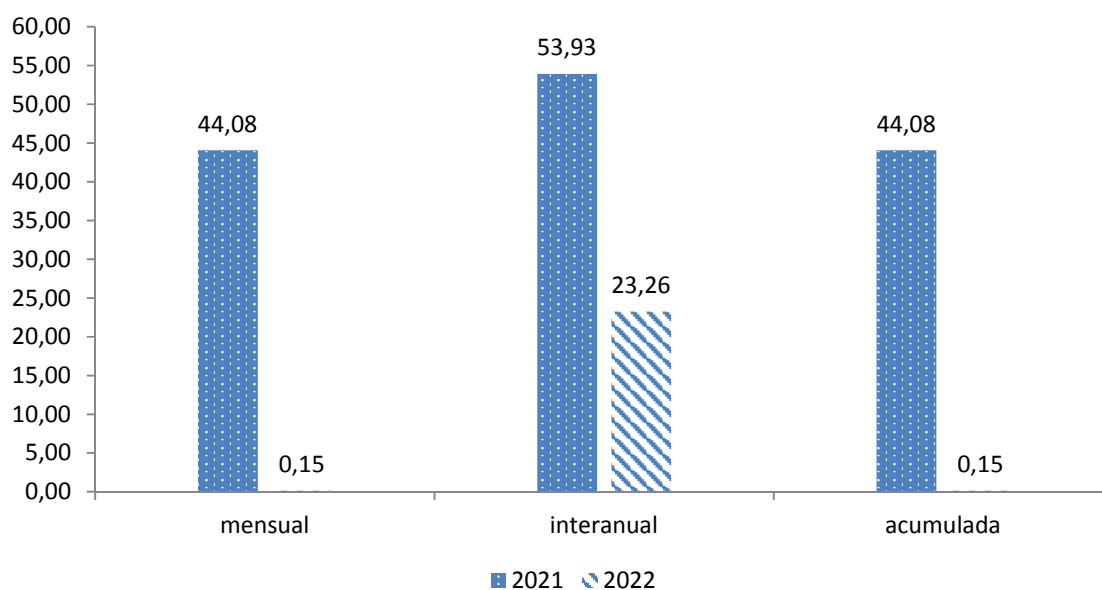
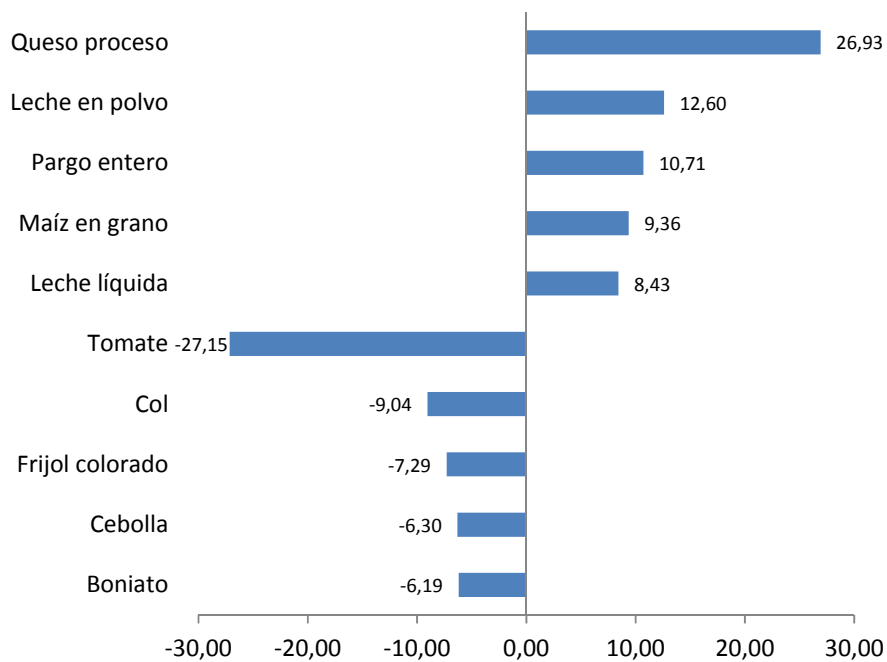


Gráfico: Comportamiento del IPC mensual



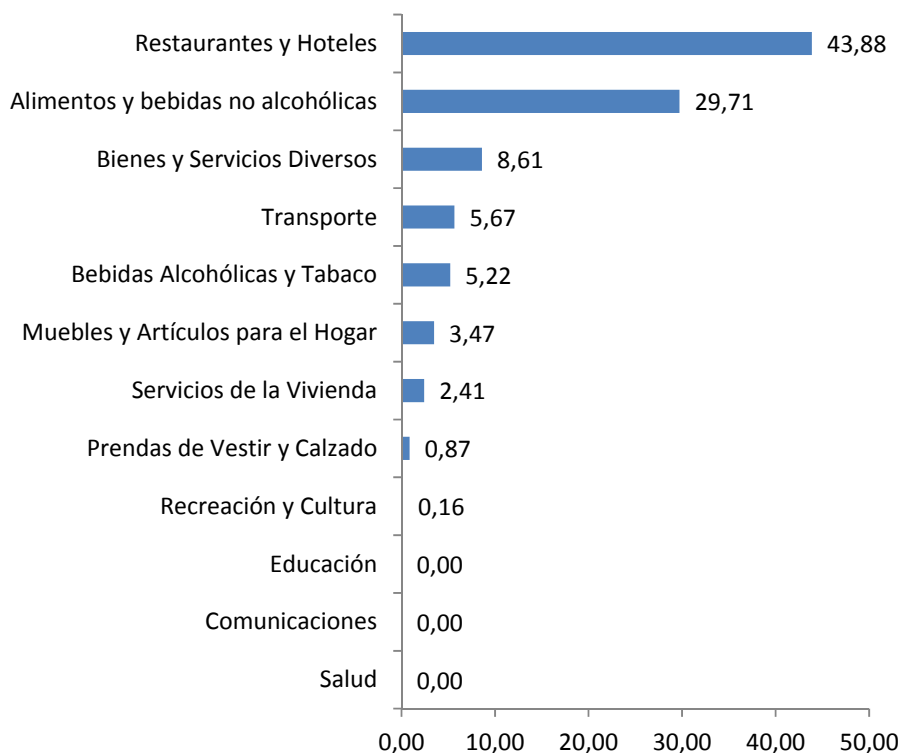
Gráfico: Bienes y servicios seleccionados con mayor variación mensual



Impacto en la variación mensual por división de consumo.

Las tres divisiones que mayor efecto tuvieron en la variación mensual de enero de 2022 son: Restaurantes y Hoteles. (43,88 %), Alimentos y bebidas no alcohólicas. (29,71 %) y Bienes y Servicios Diversos (8,61 %).

Gráfico: Impacto en la Variación Mensual por División de Consumo



Artículos con mayor efecto a la variación mensual de la división de Restaurantes y Hoteles.

Artículos	Variación Mensual	Efecto Mensual
Merienda	4,50	9,71
Almuerzo y Comida	1,16	3,35
Alimentos preparados para llevar	3,13	0,69
Desayuno	1,64	0,49
Cerveza	0,92	0,41

Artículos con mayor efecto a la variación mensual de la división de Alimentos y bebidas no alcohólicas.

Artículos	Variación Mensual	Efecto Mensual
Carne de cerdo	-3,06	31,46
Leche en polvo	12,60	4,64
Queso proceso	26,93	4,24
Jamón	4,31	3,53
Arroz	-0,89	3,39

Artículos con mayor efecto a la variación mensual de la división de Bienes y Servicios Diversos.

Artículo	Variación Mensual	Efecto Mensual
Colonia	3,22	1,81
Manicura (incluye implantes de uñas)	1,39	0,26
Corte de cabello para mujeres y niñas	3,09	0,26
Aplicación de tintes	0,65	0,17
Champú	0,23	0,16

IMPUTACIÓN POR DIVISIONES DE ENERO 2022.

Atendiendo a las faltas ocasionales, la estacionalidad de algunas variedades del mercado agropecuario, es práctica estadística realizar imputaciones, que permiten mantener la comparabilidad de la serie de datos. Para este periodo se muestran los por cientos de imputación por divisiones, los cuales están en el rango permitido internacionalmente.

DIVISION	% IMPUTACIÓN
Total Divisiones	13,25
Alimentos y bebidas no alcohólicas	26,13
Bebidas alcohólicas y tabaco	1,86
Prendas de vestir y calzado	1,30
Servicio de la vivienda	1,03
Muebles y útiles del hogar	1,33
Salud	60,09
Transporte	0,00
Comunicaciones	0,00
Recreación y cultura	0,88
Educación	0,00
Restaurantes y hoteles	0,00



Teléfono: (+53) 7 830 01 65

Correo electrónico: difusion@onei.gob.cu

Dirección: Calle Paseo No. 60 e/ 3ra y 5ta, Vedado,
Plaza de la Revolución, La Habana, Cuba.